

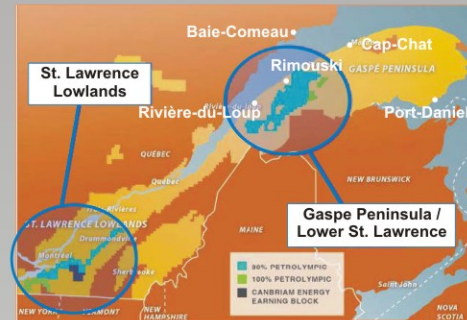
PETROLYMPIC

Public E&P company with focus on assets with unlimited growth potential in over 1.8 million acres in Quebec and Texas

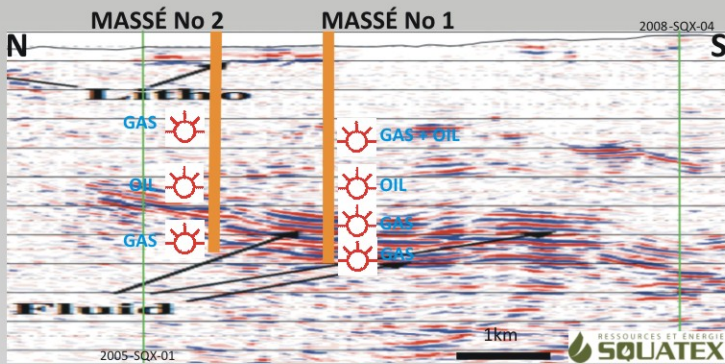
Strong management and technical teams with extensive industry expertise and proven ability to execute

O&G exploration in Quebec for conventional reservoirs and Utica Shale using inexpensive but highly efficient techniques

High local demand and markets for natural gas close to the assets in St. Lawrence Lowlands, Gaspé Peninsula and North Shore



Joint venture with Squatex



Discovered a conventional reservoir with sweet gas in hydrothermally dolomitized Silurian Sayabec carbonates

Porosity up to 20.8%, permeability up to 1624 mD, reservoir characteristics independently established by 3rd party (Sproule, 2014) in Massé No 1

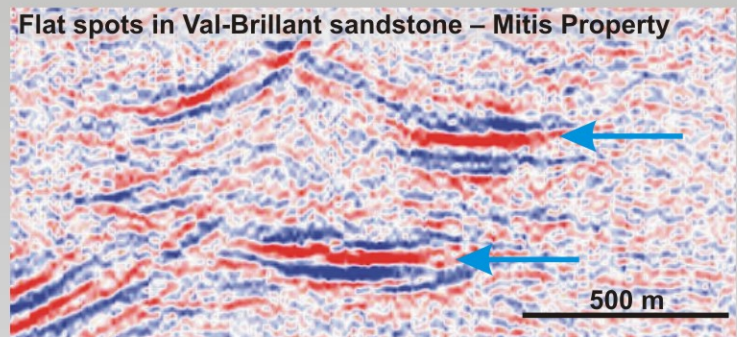
Heavy oil (19.85° API) with low sulfur, methane, condensates and no H₂S in Massé No 2

Located in Lower St. Lawrence / Gaspé Peninsula (Net 319,624 acres / 129,348 ha)



(Source: Squatex)

100% owned Matapédia and Mitis



Several conventional prospects
Ample evidence of hydrocarbons

Target depths range: 1,970-8,200ft / 600-2,500m

Reservoir analogues already validated in Galt and Bourque fields (Forillon / Indian Cove), Massé structure (Sayabec) and Pennsylvania / West Virginia (Val-Brillant)

An intensive 2-year exploration program has been established to reveal the full potential of the properties

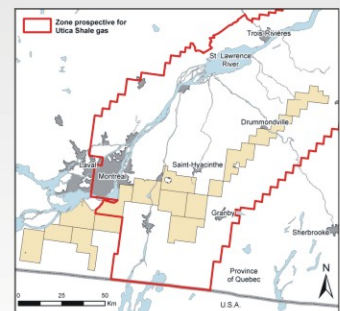
Located in Lower St. Lawrence / Gaspé Peninsula (Net 100,542 acres / 40,688 ha)

St. Lawrence Lowlands

Most of acreage located in Utica Shale gas and conventional Trenton-Black River HTD plays

Shallow platform in SW corner equally prospective and inexpensive to develop

(Net 301,941 acres / 122,192 ha)



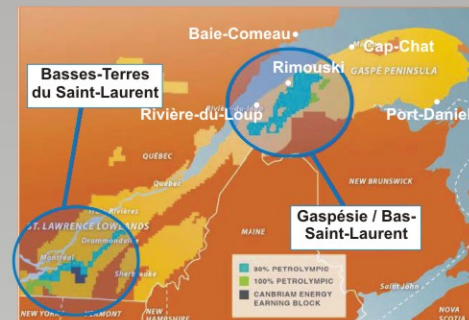
PETROLYMPIC

Compagnie publique d'E&P qui priorise des propriétés à potentiel de croissance illimité dans plus de 1,8 millions d'acres au Québec et au Texas

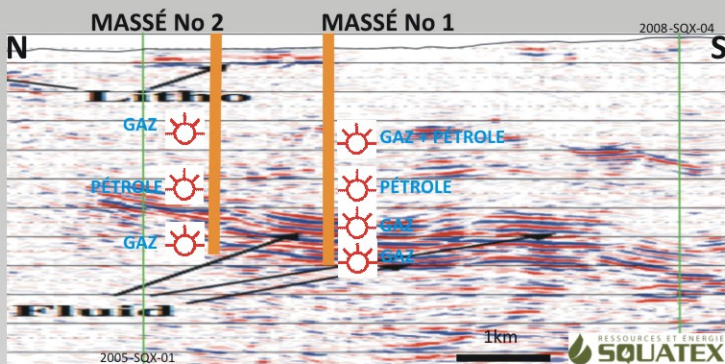
Équipes technique et de direction efficaces et expérimentées avec une longue expérience de l'industrie

Exploration P&G au Québec pour des réservoirs conventionnels et le Shale d'Utica à l'aide de techniques peu onéreuses mais à l'efficacité démontrée

Forte demande et marchés locaux pour le gaz naturel à proximité des propriétés dans les Basses-Terres du Saint-Laurent, la Gaspésie et sur la Côte Nord



Opérations conjointes avec Squatex



Découverte d'un réservoir contenant du gaz naturel doux dans les carbonates dolomités siluriens du Sayabec

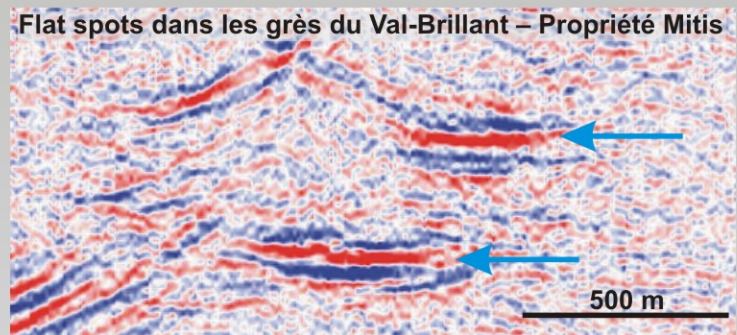
Porosité jusqu'à 20,8%, perméabilité jusqu'à 1624 mD, paramètres du réservoir de Massé No 1 confirmés par un évaluateur indépendant (Sproule, 2014)

Pétrole lourd (19,85° API) pauvre en soufre, méthane, condensats et pas de H₂S dans Massé No 2

Situé en Gaspésie / Bas-Saint-Laurent
(Net 129 348 ha / 319 624 acres)



Propriétés de Matapédia et Mitis



Plusieurs prospects conventionnels
Nombreux indices d'hydrocarbures

Profondeurs cibles entre 600 et 2500m

Réservoirs analogues déjà validés dans à Galt et Bourque (Forillon / Indian Cove), à Massé (Sayabec) et en Pennsylvanie / Virginie Occidentale (Val-Brillant)

Un programme d'exploration intensif de 2 ans a été défini pour révéler le plein potentiel des propriétés

Situé en Gaspésie / Bas-Saint-Laurent
(Net 40 688 ha / 100 542 acres)

Basses-Terres du Saint-Laurent

L'essentiel des terrains sont situés dans la zone prospective pour le Shale d'Utica et le Trenton-Black River dolomitisé conventionnel

La plate-forme peu profonde au sud-ouest est également prospective et peut être développée à faible coût

(Net 122 192 ha / 301 941 acres)

